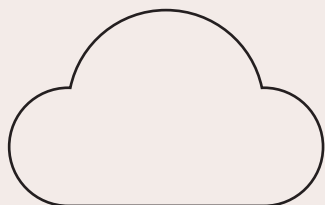


SET-2 Contactless

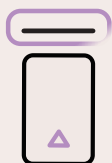
**Le lecteur fixe PC/SC
bifente et sans-contact des
professionnels de Santé**



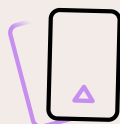
- Lecteur PC/SC bifente et sans-contact optimisé pour le logiciel du professionnel de santé
- Solution complète pour la lecture de cartes de santé, sécurisation des Feuilles de Soins Électroniques et lecture NFC de l'application carte Vitale
- Installation automatique (Plug'n'Play)
- Conforme USB, PC/SC, CCID
- Pilote certifié Microsoft WHQL, également disponible pour les environnements MacOS et Linux



USB



LECTEUR



BIFENTE



SANS CONTACT



SET-2 Contactless est le lecteur fixe PC/SC bifente et sans-contact parfaitement adapté aux besoins de facturation en cabinet.

👉 SIMPLE D'UTILISATION

Un package logiciel est mis à disposition, permettant d'installer et de configurer le lecteur SET-2 Contactless de manière simple et transparente

👉 ERGONOMIE

SET-2 Contactless trouve facilement sa place sur le bureau. La communication vers le poste de travail est assurée par un câble USB coudé s'insérant dans des gouttières situées sous le terminal.

La carte du professionnel de Santé (CPS) s'insère intégralement dans la fente horizontale pour un usage en toute sécurité.

L'insertion et le retrait de la carte Vitale sont facilités par l'inclinaison de la fente supérieure.

👉 SOLUTION COMPLÈTE ET ÉVOLUTIVE

Connecté en USB au poste de travail du professionnel de santé, le lecteur, référencé PC/SC, assure le support des cartes de santé sans nécessiter de driver spécifique.

SET-2 Contactless permet la signature des Feuilles de Soins Électroniques (FSE) en un temps record.

Grâce à son interface sans-contact, le lecteur accompagne l'évolution des usages de la profession en permettant la lecture en NFC de l'application carte Vitale.

SET-2 Contactless est une solution complète et simple d'utilisation par rapport aux terminaux multi-applicatifs pour lire les cartes de santé et sécuriser les Feuilles de Soins Électroniques.

NOM

SET-2 Contactless

Interfaces PC

USB 2.0 (& USB 1.1) full speed
Conforme PC/SC et CCID

Cartes supportées

Cartes Vitale 1 et 2,
Application carte Vitale
Cartes Professionnel de Santé
ISO / IEC 7816 Classe A/B/C
ISO / IEC 14443

Certifications

USB 2.0 fullspeed (et USB 1.1)
EMV Level 1
Microsoft WHQL
CE/RoHS

Environnements

Windows, Mac OS, Linux

Dimensions

120 x 70 x 62 mm

Poids

120 gr

Alimentation

Connexion USB (câble USB coudé)

